


36 804 661



- Ausladung 160 mm
- starrer Auslauf
- runder luftangereicherter Strahl
- Bohrungsdurchmesser 60 mm
- Rosette Ø 78 mm
- Durchfluss max. 5,7 l/min
- bleifrei
- mit Einpunktbefestigung
- Dieses Produkt leistet einen Beitrag zur Erfüllung der Vorgaben von nachhaltigen Gebäudezertifizierungen, z.B. LEED®, BREEAM®, DGNB

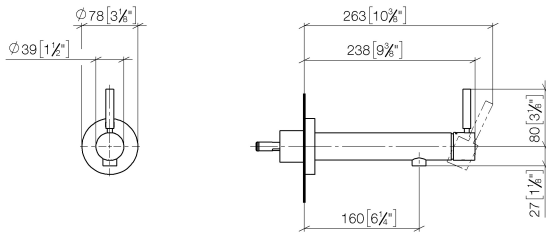
	Chrom	36 804 661-00
	Platin gebürstet	36 804 661-06
	Dark Chrome	36 804 661-19
	Light Gold	36 804 661-26
	Light Gold gebürstet	36 804 661-27
	Schwarz matt	36 804 661-33
	Bronze gebürstet	36 804 661-42
	Champagne gebürstet (22kt Gold)	36 804 661-46
	Champagne (22kt Gold)	36 804 661-47
	Chrom gebürstet	36 804 661-93
	Dark Platinum gebürstet	36 804 661-99

Benötigtes Zubehör

- | | | |
|---|-----------------------------|---------------|
|  | UP-Wandbefestigung - | 35 003 970 90 |
| | •Max. Einbautiefe 103 mm | |
| | •Min. Einbautiefe 78 mm | |

36 804 661

mm [inches]



Durchflussdiagramm



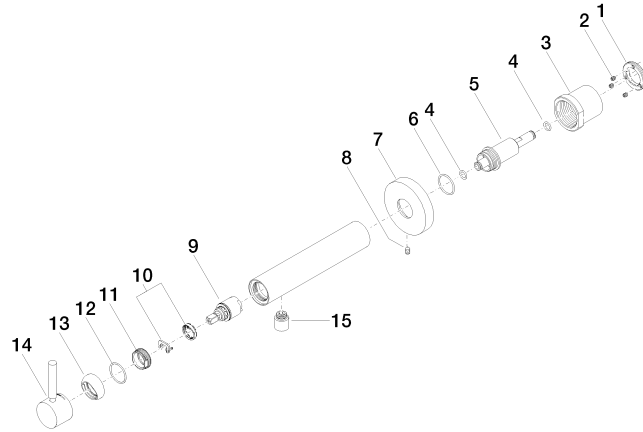
Zertifikate

LGA_19462.

DVGW_DW-
6512DN0127.

WRAS_2003025.

36 804 661



Ersatzteilstückliste

Nr.	Artikelnummer	Benennung	Verbaumenge	Lieferzeit
1	09 24 77 002 90	Mutter	1	2
2	90 31 11 030 00 90	Stift	3	2
3	09 21 02 128 90	Huelse	1	2
4	09 14 10 139 90	Dichtung	2	2
5	09 24 04 210 10 90	Nippel	1	2
6	90 14 10 063 00 90	Dichtung	1	2
7	09 27 88 009-00	Rosette	1	10
8	09 31 11 144 90	Stift	1	2
9	90 15 05 044 00 90	Kartusche	1	2
10	90 28 10 148 00 90	Zubehoer	1	2
11	09 24 04 266 90	Mutter	1	2
12	09 14 10 120 90	Dichtung	1	2
13	09 28 30 043-00	Haube	1	10
14	90 20 66 024 00-00	Griff	1	10
15	90 23 01 168 00-00	Luftsprudler	1	10